

Thao tác cài đặt

Người dùng giải nén Tập tin Lava.rar, sau đó thực hiện thao tác cài đặt phần mềm qua các bước sau:

Bước 1: Cài đặt phần mềm SQL Local DB (Folder: 1.SQL_LOCALDB)

Chọn File cài đặt đúng với bản Windows đang chạy trên máy tính (64 bit hoặc 32 bit)

Sau đó, người dùng tiến hành thao tác cài đặt phần mềm bình thường

Bước 2: Copy Data phần mềm kế toán (Folder: 2.Lava)

Người dùng copy folder 2.Lava vị trí thư mục lưu trữ Document của Windows.

Lưu ý: Sau khi copy vào đúng vị trí, người dùng đổi tên Folder “2.Lava” thành “Lava”

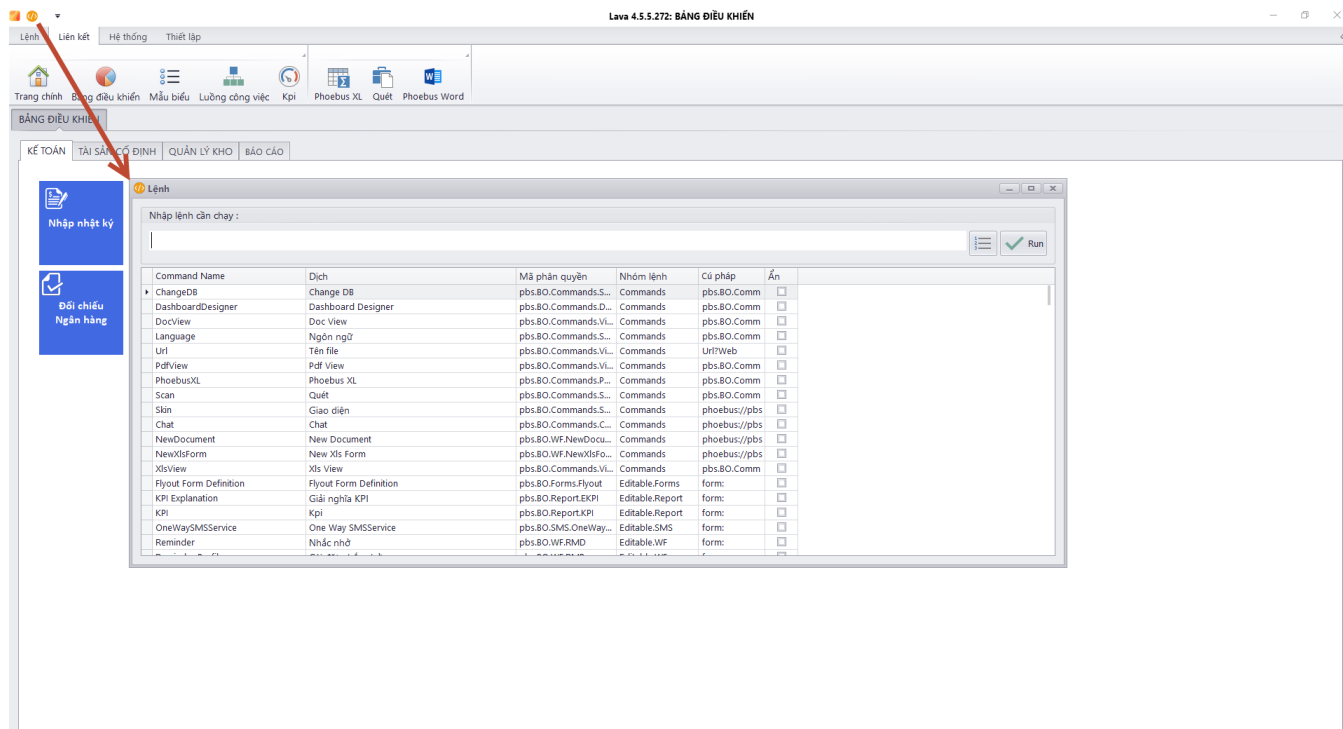
Bước 3: Cài đặt phần mềm lava (Folder: 3.LAVA_SETUP)

Người dùng mở Folder “3.LAVA_SETUP” sau đó chạy File Lava để cài đặt phần mềm (thao tác cài đặt tương tự các phần mềm thông thường)

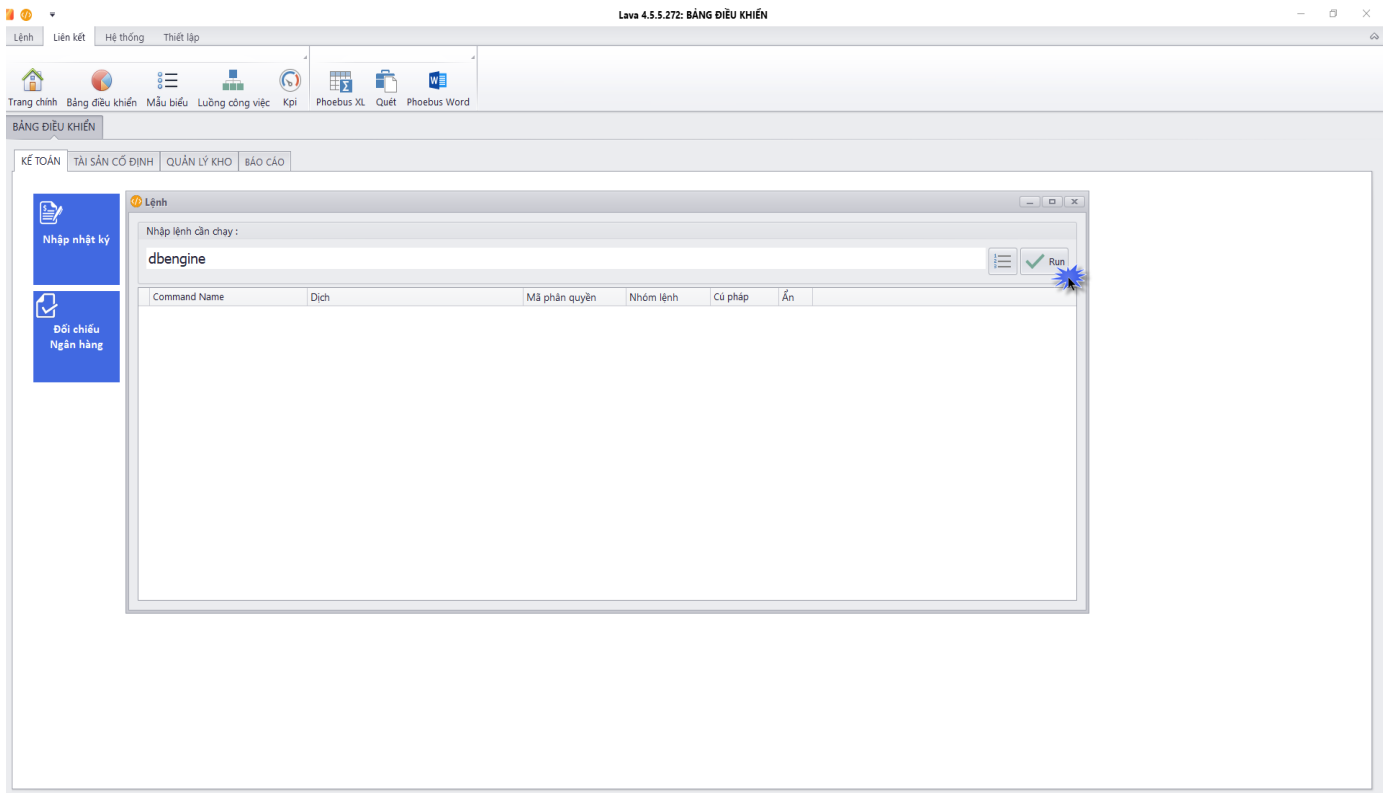
Bước 4: Cài đặt hệ thống ban đầu trên phần mềm

1/ Người dùng chạy phần mềm Lava: Icon được tạo tự động trên Desktop

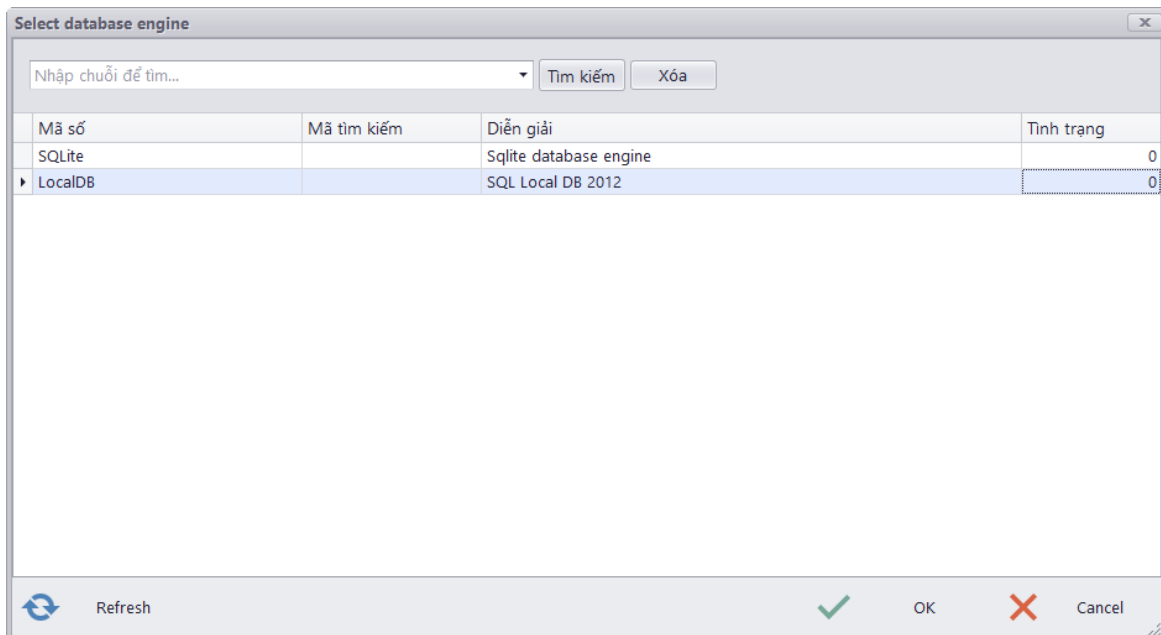
2/ Sau khi khởi động xong, người dùng bật ô gõ lệnh của phần mềm (Hình 1)



3/ Người dùng gõ vào lệnh: “DBENGINE” (Hình 2) → Run để chạy lệnh

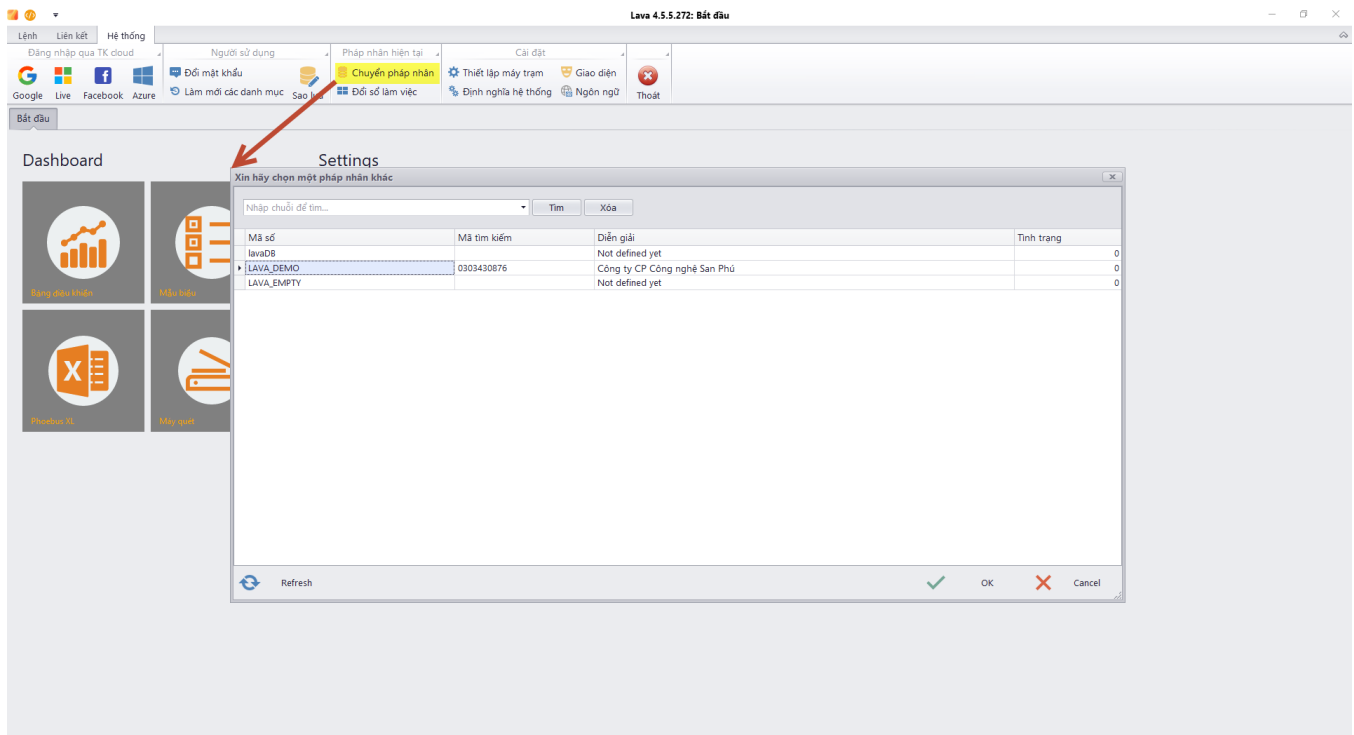


4/ Sau khi chạy lệnh trên, phần mềm hiện bản thông báo gồm 2 lựa chọn, Người dùng chọn “SQLLocalDB” → khởi động lại phần mềm



5/ Chọn phần mềm sử dụng

Sau khi khởi động lại phần mềm, tại màn hình chính, người dùng bật sang tab “Hệ thống “ sau đó chọn nút “**chuyển pháp nhân**” trong mục “**Pháp nhân hiện tại**”



a/ Phần mềm có dữ liệu mẫu để test (**Chọn LAVA_DEMO**)

Là phần mềm đã được chuẩn bị sẵn dữ liệu mẫu cho người dùng tham khảo và tìm hiểu trước khi sử dụng

b/ Phần mềm không có dữ liệu để làm việc (**Chọn LAVA_EMPTY**)

Là phần mềm trống chưa có dữ liệu để người dùng sử dụng

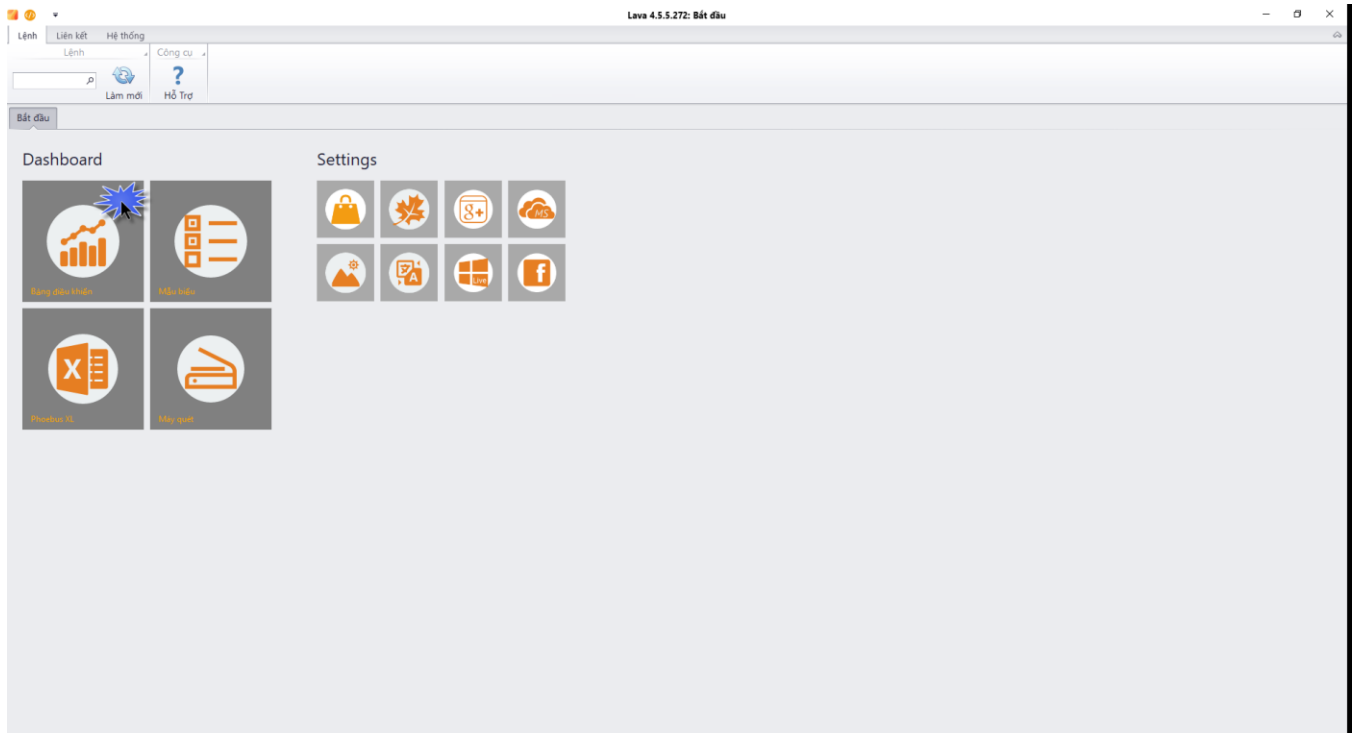
Lưu ý:

- Sau khi chọn xong hệ thống để sử dụng, người dùng thoát phần mềm ra và vào lại để làm việc
- Người dùng có thể chuyển pháp nhân qua lại để song song xem demo và sử dụng phần mềm, **thao tác chuyển đổi làm tương tự như bước 5**

Bước 5: Sử dụng phần mềm

Sau khi vào lại phần mềm, người dùng chọn Dashboard chọn Dashboard 001 để sử dụng phần mềm

- Chọn chức năng Dashboard



- Double click vào bảng điều khiển để mở bảng điều khiển phần mềm



- Sử dụng phần mềm

